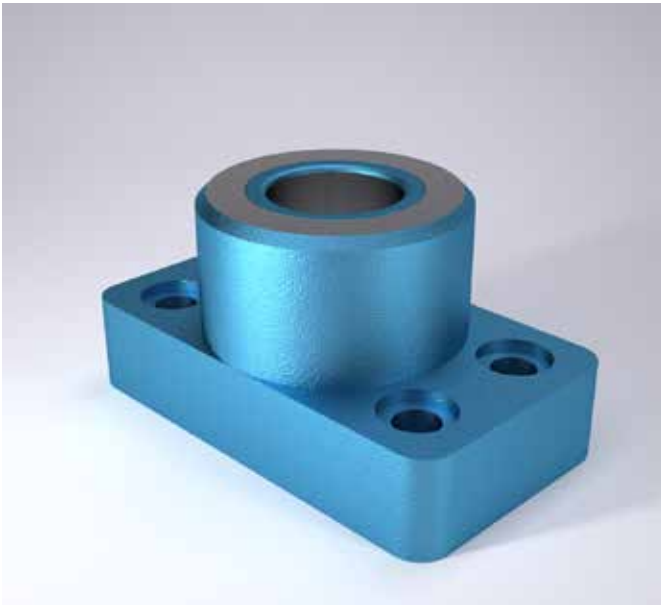
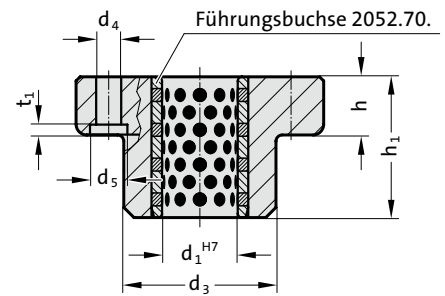
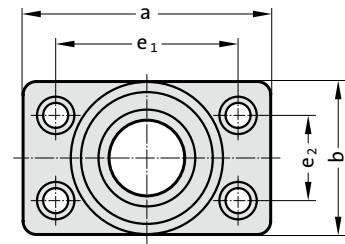


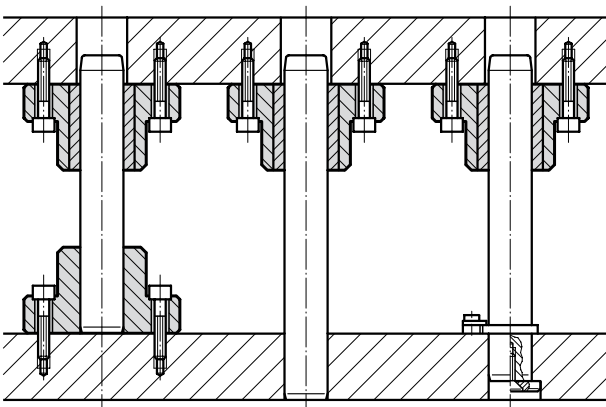
## Führungslager mit Festschmierstoff



2031.70.



### Einbaubeispiel



### Werkstoff:

Grundkörper Sonderguss.

Führungsbuchse 2052.70.

Bronze mit Festschmierstoff, wartungsarm.

### Ausführung:

Auflagefläche und Oberseite bearbeitet.

### Hinweis:

Beschreibung Gleitführung siehe am Anfang des Kapitels D.

Passende Führungskombinationen siehe Auswahlmatrix am Anfang des Kapitels D.

### 2031.70. Führungslager mit Festschmierstoff

$d_1$	19 20	24 25	30 32	38 40	50	63	80
$d_3$	45	50	65	80	96	110	130
$d_4$	9	9	11	13.5	17.5	17.5	22
$a$	85	90	115	130	160	180	215
$b$	45	50	65	80	96	110	130
$e_1$	64	68	83	95	118	132	160
$e_2$	24	28	34	45	55	62	75
$h$	18	22	25	30	35	35	40
$h_1$	37	47	60	77	95	120	120
$t_1$	3	3	3	3	4	4	10

### Bestell-Beispiel:

Führungslager mit Festschmierstoff =2031.70.  
 Führungsdurchmesser  $d_1$  32 mm = 032  
 Bestell-Nummer =2031.70.032